

**2015年
6月**

中日新聞折込広告調査REPORT

三 重 県



株式会社 中日三重サービスセンター

目次

調査概要、分類基準

調査内容・目的・分類基準	1
--------------	---

折込広告動向

月平均折込枚数の推移／日別一世帯平均折込枚数	2
日別地区別折込枚数	3
地区別折込枚数／業種大分類別一世帯折込枚数／業種大分類別構成比	4

曜日別動向

一世帯折込枚数・構成比／地区別構成比	5
業種大分類別構成比	6

サイズ別動向

構成比／業種大分類別構成比	7
---------------	---

色数別動向

構成比／業種大分類別構成比	8
---------------	---

業種小分類別動向

業種小分類別一世帯平均折込枚数	9
-----------------	---

業種別一覧表

曜日一覧表	10
サイズ一覧表	11
色数一覧表	12
地区一覧表	13

調査概要、分類基準

調査概要

1 調査目的

三重県の新聞折込広告の実態を調査・分析を目的とする。

2 調査方法

三重県8地点のモニターから集められた折込チラシ（中日新聞対象）1枚ずつの情報をコンピューターに入力。
分類基準に従い、業種・曜日・サイズ・色数・地域別の実績を集計。

3 新聞銘柄

三重県の市場を把握するため、主要地域、折込実績の多い銘柄である中日新聞を選択。

4 調査地区

	地区							
三重県	桑名市	四日市市	鈴鹿市	津市	松阪市	伊勢市	伊賀市	尾鷲市

分類基準

業種	大分類	小分類	内訳
	総合小売	百貨店 準百貨 スーパー ホームセンター・ディスカウント 商店街・モール 小売総合その他	松菱、近鉄百貨店 日永カヨー、ヨシツヤ、イオンモール鈴鹿、イオン津、アビタ、ピアゴ、平和堂（食品・日用品衣料品）など マックスバリュ、ぎゅーとら、ヤマナカ、マルヤス、パロー、オークワ（食品専門）など ホームセンター、ディスカウントショップ 地元商店街、ビル内商店街、市場、ショッピングモール（専門店街） 小物雑貨店、100円ショップ、コンビニ、リサイクルショップ、その他総合小売
業	専門小売	食料品 衣料品 宝飾・身回品 家電・精密機器 ドラッグ 家具・インテリア・仏壇 自動車ディーラー その他輸送機器・部品	八百屋、肉屋、米屋、酒屋、菓子、パン、弁当屋（宅配なし）などの食料品全般 紳士服、総合衣料、婦人服、ベビー子供服、呉服、毛皮、かつら 宝石、時計、メガネ、コンタクト、補聴器、靴、鞆、装飾雑貨 家電専門、照明器具、音響製品、カメラ、携帯電話機器、地デジアンテナ、ミシン 医療用品、医薬品、薬局、化粧品全般 ドラッグストア・調剤薬局 家具類全般、寝具関係、インテリア、仏壇、仏具 自動車販売会社(中古車含む) その他自動車関係（カーショップ、タイヤ、ガソリンスタンドなど）、オートバイ、自転車 それらの部品（レンタカー・カーリースは除く）、農機
		趣味・娯楽用品 スポーツ・レジャー用品 書籍・文具 住宅設備 通信販売 小売業その他	玩具、園芸、生花、楽器、CD、人形、骨董・古美術 スポーツ・レジャー用品専門店、ゴルフ、釣り具、アウトドア用品 本、文房具、事務用品、はんこ、年賀状 ガスショップ、流し台、サッシ、トイレ、浴槽（東邦ガスなど）、畳、襖 通販専門の内容のチラシ（ハガキ、FAX、TEL、ネットにて注文するもの） 上記業種に属さない単独商品扱い店（墓石、ペットショップ、ギフトショップなど）
	サービス業	理・美容・エステ 医療・健康 外食 宅配 レンタル 旅行 ホテル・式場 代行サービス スポーツクラブ・施設 娯楽施設（パチンコ） 娯楽施設（その他） サービス業その他	理髪、美容院、ネイルサロン、エステティックサロンなど 病院開院案内、マッサージ、整体、視力回復センター、治験、育毛(リーブ21)、老人ホーム、デイサービス 飲食店、レストラン、ファーストフード ピザ・寿司、食材宅配 DVD・本・貸衣装などのレンタル、レンタカー、駐車場、コインランドリー 旅行代理店、観光ホテル、観光旅館（遊びで利用） ビジネスホテル・旅館（仕事で利用）、結婚式場、葬祭場 クリーニング、引越、便利屋、車検、害虫駆除、修理、警備、DPE、フォトスタジオなど 水泳、アスレチック、ジャズダンス、ヨガ、その他スポーツクラブ（教室）、テニス・ゴルフ場などの施設 パチンコ、スロット 遊園地、映画館、ゲームセンター、健康ランド、コンサート・上映会など 上記業種に属さないもの
		金融・保険 保険	銀行、信託、証券、消費者金融、質屋、貴金属買取 生命保険、損害保険
		不動産	不動産（リフォーム含む） 新築分譲マンション、新築戸建、不動産仲介（中古・賃貸）、ハウスメーカー、住宅展示場、土地、霊園（墓石のみは除く） 営繕・修理（リフォーム）、エクステリア
		教育・教養	教育・教養事業 各種学校、各種教室、進学塾、予備校、文化センター、文化サークル、各種セミナー、保育園・幼稚園 フラワーアレンジメントサークル
		その他	通信 フロバイダ、ケーブルTVなど コミュファ、フレッツ、スターキャットなど
			その他 無料回収、マラソン大会、祭、鉄道、団体、組合、農協、官公庁、神社、仏閣、政治団体、人生相談、高島易断 その他上記分類に属さないもの
			募集 単独求人
			連合広告 複数広告主の集合した広告

用紙状況	サイズ	B 1	B 2より大きいすべてのサイズ
		B 2	B 3より大きくB 2までのすべてのサイズ
		B 3	B 4より大きくB 3までのすべてのサイズ
		B 4	B 5より大きくB 4までのすべてのサイズ（A 4含む）
		B 4未満	上記未満のすべてのサイズ
		特殊	規格外のサイズ

刷色状況	色数	1 c / 0 c	表面：1色	裏面：－
		1 c / 1 c	表面：1色	裏面：1色
		2 c / 0 c	表面：2色	裏面：－
		2 c / 1 c	表面：2色	裏面：1色
		2 c / 2 c	表面：2色	裏面：2色
		4 c / 0 c	表面：フルカラー	裏面：－
		4 c / 1 c	表面：フルカラー	裏面：1色
		4 c / 2 c	表面：フルカラー	裏面：2色
		4 c / 4 c	表面：フルカラー	裏面：フルカラー

6月の折込枚数は、一世帯平均469.8枚で、前年対比94.5%となりました。最多は6日（土）の35.4枚、最小は2日（火）の7.4枚。

地区別にみると、松阪で6日（土）に折り込まれた50枚が最多で、一日平均では鈴鹿の21.1枚が最も多く、四日市・松阪と続きました。前年に比較すると尾鷲を除き、各地区で減少しました。

業種別構成比は、専門小売が36.5%を占め、小売総合、サービス業と合わせると77.7%に上りました。前年対比では、小売総合が8.9%、教育・教養が2.4%増加し、専門小売が6.2%、サービス業が6.9%、金融保険が9.2%、不動産が17.4%減少しました。

曜日別では、全ての地区で土曜が最多となり、最少は尾鷲が木曜、その他の地区が月曜となりました。不動産は土曜に58.4%が集中、教育・教養は週前半に多くなっています。

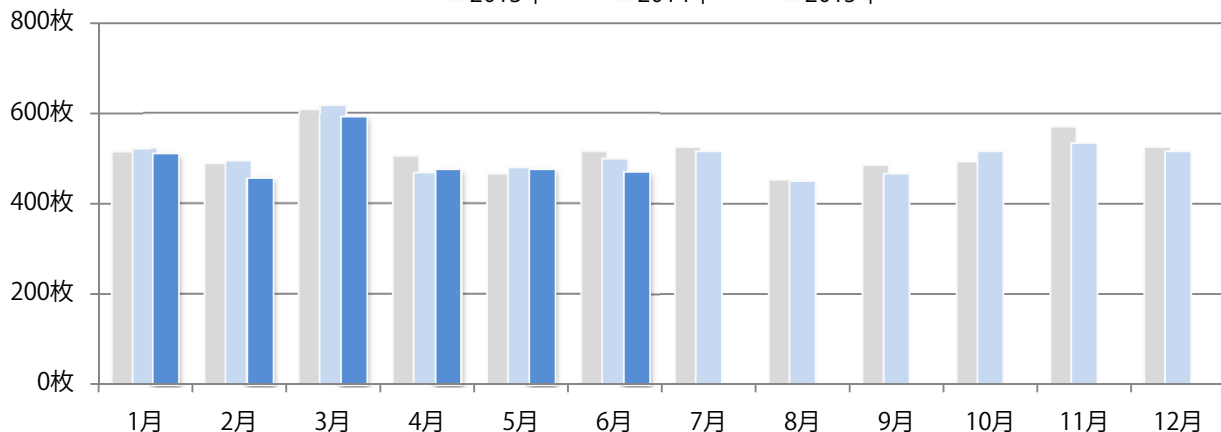
サイズ別構成比は前年とほとんど変わりませんが、わずかながらB3・B4が増え、他のサイズが減りました。小売総合はB3の比率が41.0%と高く、教育・教養はB4が90%を超えています。

色数別では両面フルカラーが74.9%に上り、専門小売は90%を超えています。両面フルカラー以外に、小売総合は両面1色が13.8%、サービス業は片面フルカラーが24.7%、教育・教養はフルカラー／1色が14.1%を占めています。

6月は主な業種で準百貨店、スーパー、ホームセンター・ディスカウント、外食、教育・教養事業が前年を上回り、衣料品、家電・精密機器、自動車ディーラー、通信販売、パチンコ、不動産が前年を下回りました。

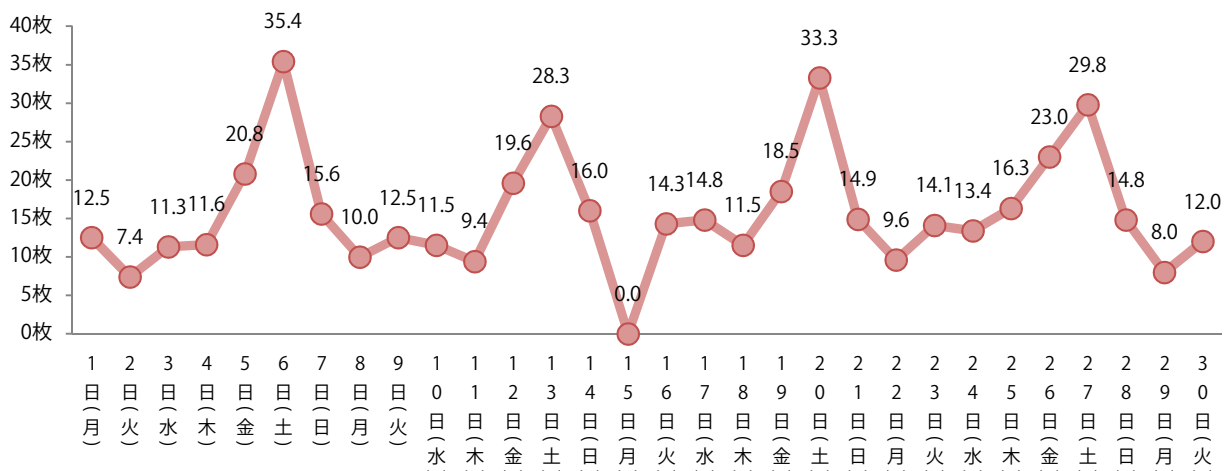
■月別折込枚数の推移（県内8地区平均）

	1月	2月	3月	4月	5月	6月	7月	8月	9月	10月	11月	12月
2015年	510.0	456.6	592.0	475.5	475.0	469.8						
2014年	521.6	493.5	618.0	466.9	478.3	497.3	515.9	450.1	466.3	516.0	534.6	515.9
2013年	515.3	487.9	609.3	504.1	464.6	513.9	525.5	452.8	485.6	493.6	570.4	525.5



■日別一世帯折込枚数（県内8地区平均）

6月15日（月）は休刊日のため折込不可



■ 日別地区別折込枚数

- 最多折込枚数
 各地区最多折込枚数
 各地区最少折込枚数
 最少折込枚数

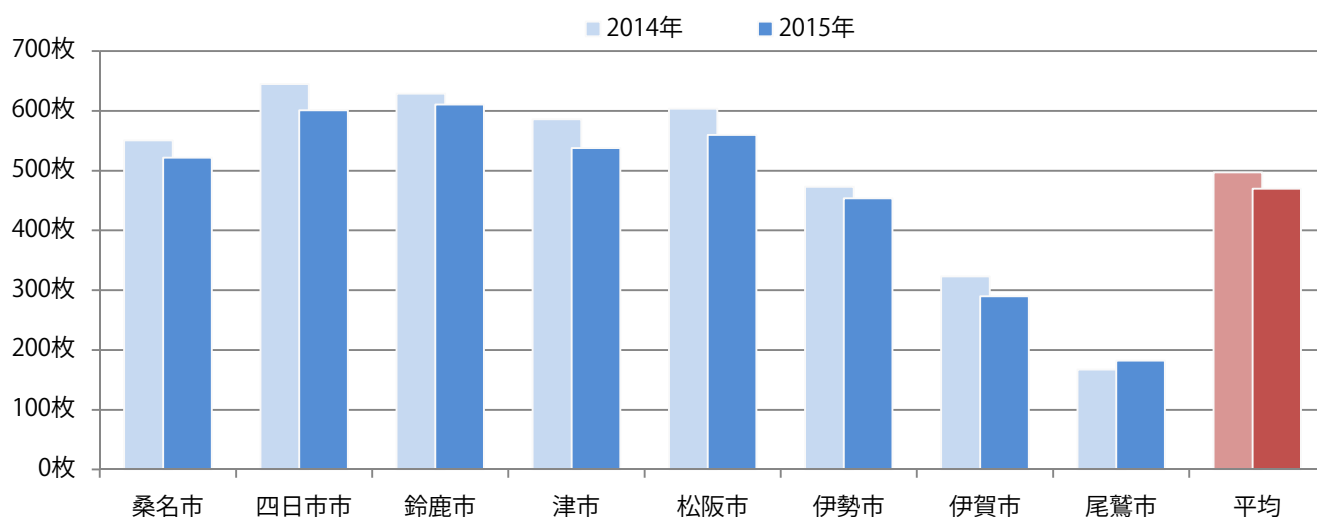
※6月15日(月)は休刊日のため折込不可

	桑名市	四日市市	鈴鹿市	津市	松阪市	伊勢市	伊賀市	尾鷲市	1世帯平均
6月1日(月)	11	20	19	15	11	11	7	6	12.5
6月2日(火)	10	12	9	10	7	1	6	4	7.4
6月3日(水)	11	18	12	13	14	11	5	6	11.3
6月4日(木)	10	18	13	14	13	10	12	3	11.6
6月5日(金)	26	27	23	27	26	20	11	6	20.8
6月6日(土)	45	38	47	36	50	32	19	16	35.4
6月7日(日)	18	22	15	21	15	17	12	5	15.6
6月8日(月)	12	12	11	13	14	9	3	6	10.0
6月9日(火)	13	17	17	12	13	12	10	6	12.5
6月10日(水)	11	16	19	11	14	9	9	3	11.5
6月11日(木)	11	11	11	9	11	10	8	4	9.4
6月12日(金)	20	23	27	26	23	16	12	10	19.6
6月13日(土)	29	34	42	28	35	28	22	8	28.3
6月14日(日)	21	19	18	20	18	17	10	5	16.0
6月15日(月)					休刊日				
6月16日(火)	15	23	20	15	16	11	7	7	14.3
6月17日(水)	16	18	19	13	22	16	9	5	14.8
6月18日(木)	15	9	12	13	16	11	10	6	11.5
6月19日(金)	20	22	28	26	16	17	14	5	18.5
6月20日(土)	34	46	43	36	45	33	20	9	33.3
6月21日(日)	16	17	16	20	16	21	7	6	14.9
6月22日(月)	11	11	9	13	12	14	3	4	9.6
6月23日(火)	15	17	18	16	16	13	8	10	14.1
6月24日(水)	12	15	16	13	23	12	8	8	13.4
6月25日(木)	17	24	22	17	15	16	13	6	16.3
6月26日(金)	23	22	38	27	35	20	13	6	23.0
6月27日(土)	35	46	44	28	32	30	16	7	29.8
6月28日(日)	21	20	14	21	15	14	8	5	14.8
6月29日(月)	11	8	12	8	7	11	3	4	8.0
6月30日(火)	13	16	17	17	10	12	5	6	12.0
合計	522	601	611	538	560	454	290	182	469.8
一日平均	18.0	20.7	21.1	18.6	19.3	15.7	10.0	6.3	16.2

■地区別折込枚数

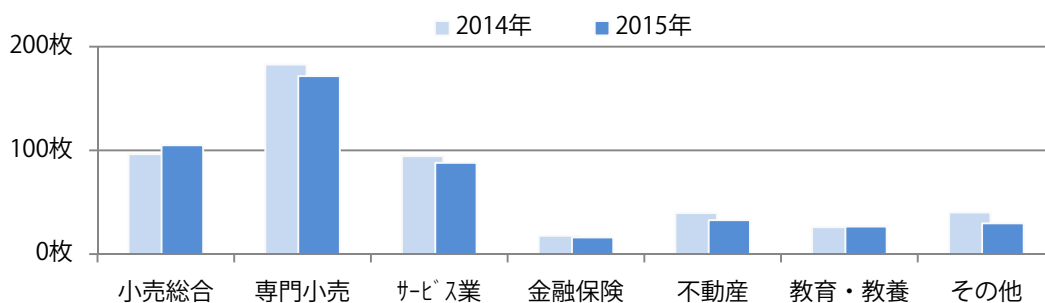
■ 最多枚数
■ 最少枚数

	桑名市	四日市市	鈴鹿市	津市	松阪市	伊勢市	伊賀市	尾鷲市	平均
2015年	522	601	611	538	560	454	290	182	469.8
2014年	551	645	629	586	604	473	323	167	497.3
前年比(%)	94.7	93.2	97.1	91.8	92.7	96.0	89.8	109.0	94.5



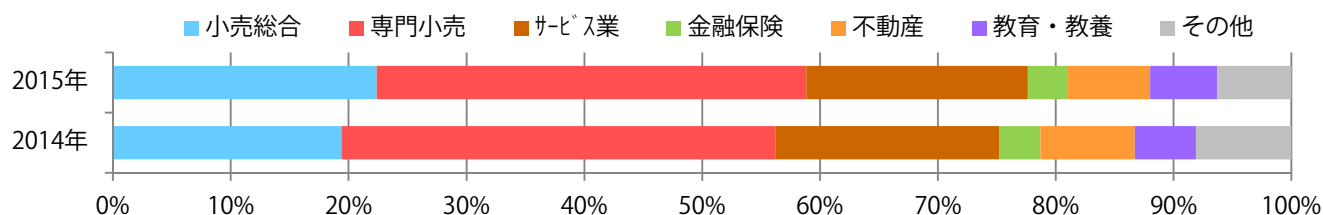
■業種大分類別一世帯折込枚数（県内8地区平均）

	小売総合	専門小売	サービス業	金融保険	不動産	教育・教養	その他
2015年	105.0	171.5	88.1	16.0	32.8	26.6	29.8
2014年	96.4	182.9	94.6	17.6	39.6	26.0	40.1
前年比(%)	108.9	93.8	93.1	90.8	82.6	102.4	74.1



■業種大分類別構成比（%）

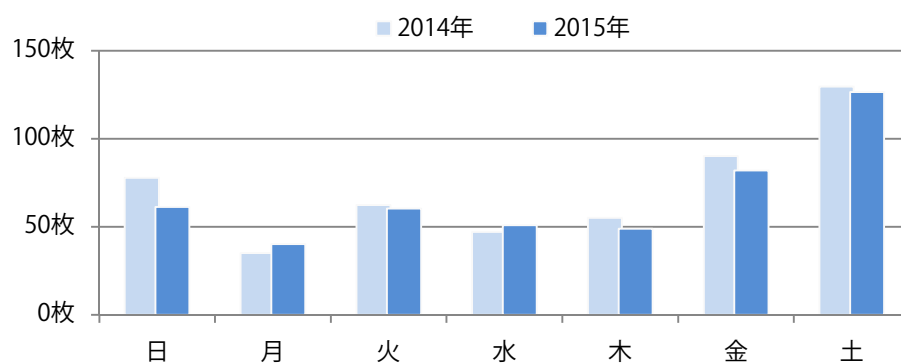
	小売総合	専門小売	サービス業	金融保険	不動産	教育・教養	その他
2015年	22.4	36.5	18.8	3.4	7.0	5.7	6.3
2014年	19.4	36.8	19.0	3.5	8.0	5.2	8.1



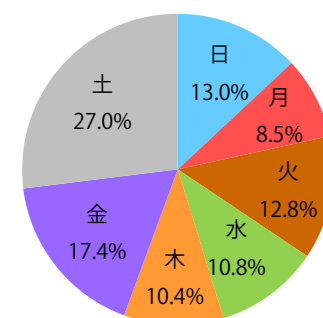
■一世帯折込枚数（県内8地区平均）・構成比

	日	月	火	水	木	金	土
2015年	61.3	40.1	60.3	50.9	48.8	81.9	126.6
2014年	77.8	35.1	62.4	47.1	55.1	90.1	129.6
前年比(%)	78.8	114.2	96.6	108.1	88.6	90.9	97.7

■ 最多枚数 ■ 最少枚数



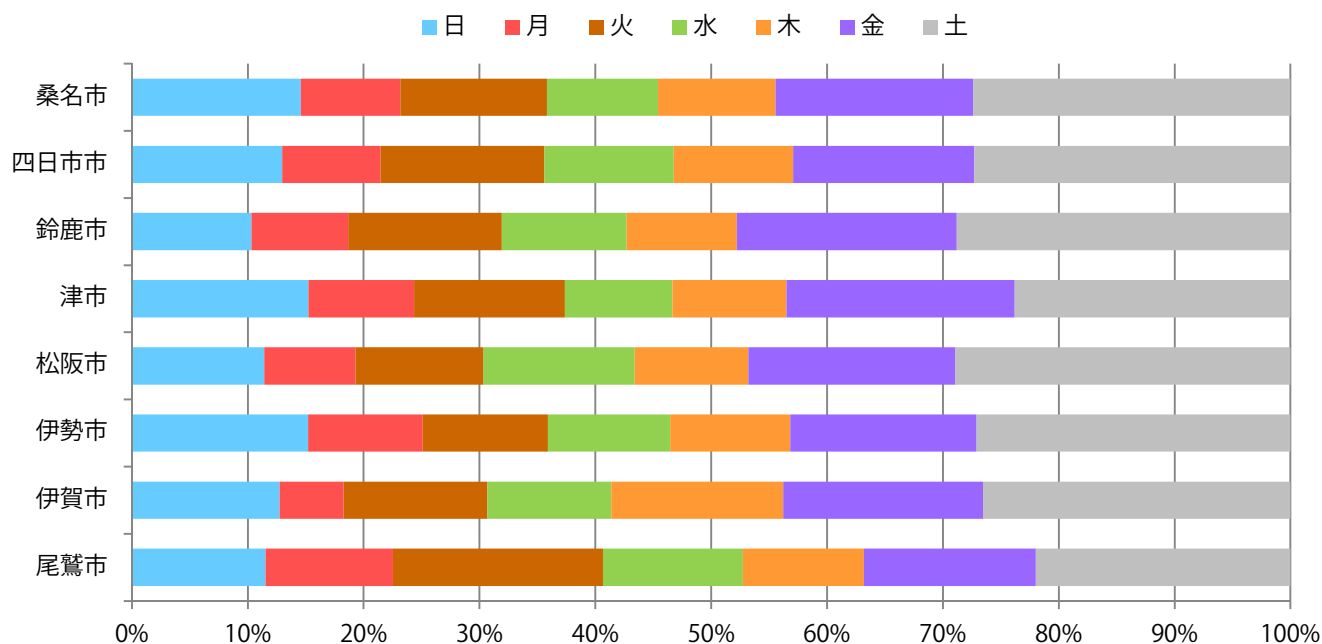
2015年曜日別構成比



■地区別構成比（%）

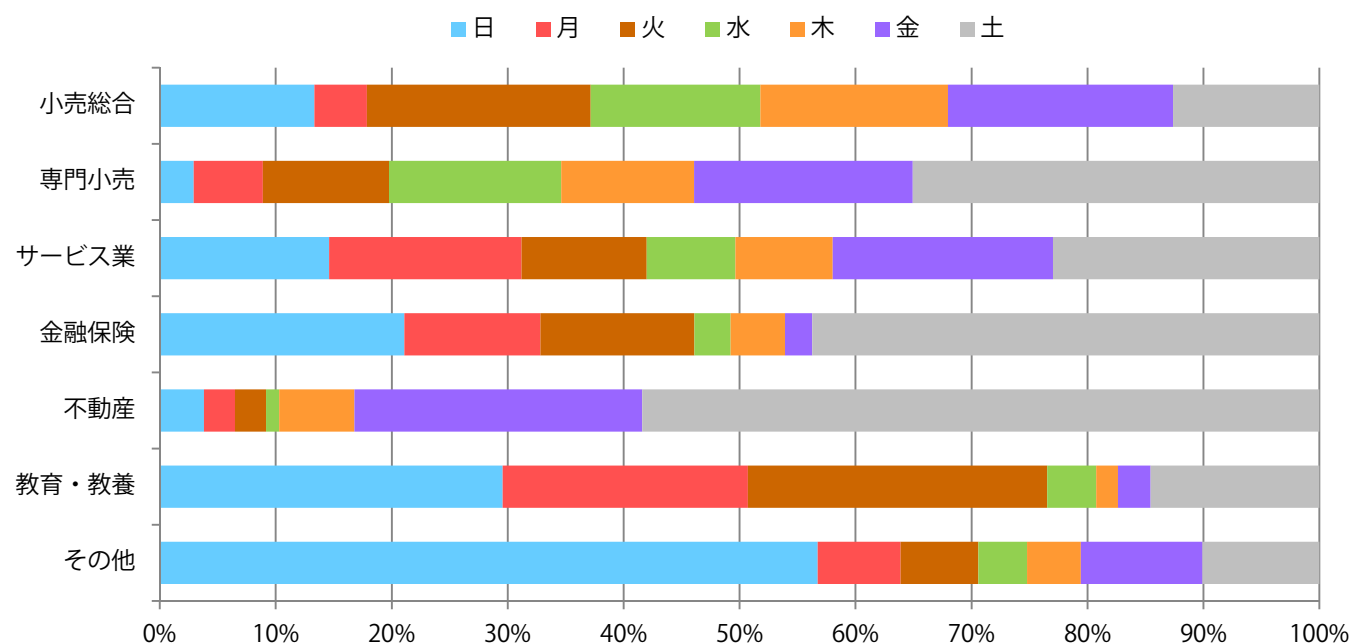
	日	月	火	水	木	金	土
桑名市	14.6	8.6	12.6	9.6	10.2	17.0	27.4
四日市市	13.0	8.5	14.1	11.1	10.3	15.6	27.3
鈴鹿市	10.3	8.3	13.3	10.8	9.5	19.0	28.8
津市	15.2	9.1	13.0	9.3	9.9	19.7	23.8
松阪市	11.4	7.9	11.1	13.0	9.8	17.9	28.9
伊勢市	15.2	9.9	10.8	10.6	10.4	16.1	27.1
伊賀市	12.8	5.5	12.4	10.7	14.8	17.2	26.6
尾鷲市	11.5	11.0	18.1	12.1	10.4	14.8	22.0

■ 最大数 ■ 最小数



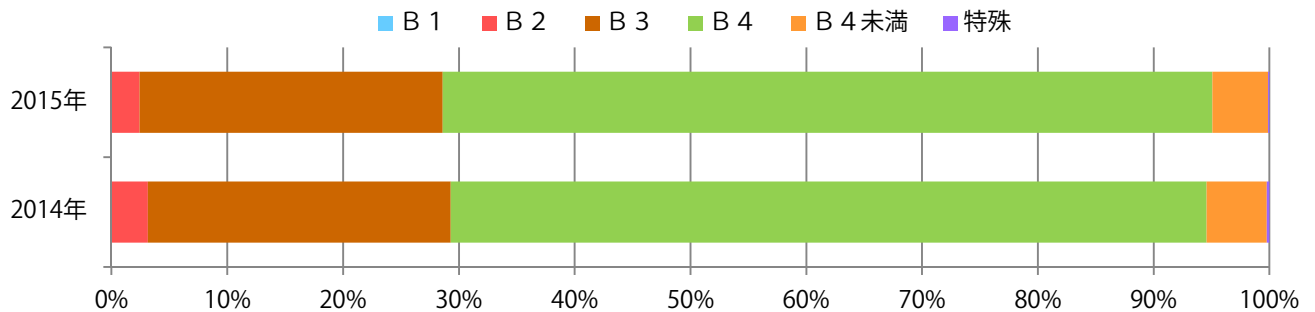
■業種大分類別構成比（％）

	日	月	火	水	木	金	土	
小売総合	13.3	4.5	19.3	14.6	16.2	19.4	12.6	最大数 最小数
専門小売	2.9	6.0	10.9	14.9	11.4	18.9	35.1	
サービス業	14.6	16.6	10.8	7.7	8.4	19.0	23.0	
金融保険	21.1	11.7	13.3	3.1	4.7	2.3	43.8	
不動産	3.8	2.7	2.7	1.1	6.5	24.8	58.4	
教育・教養	29.6	21.1	25.8	4.2	1.9	2.8	14.6	
その他	56.7	7.1	6.7	4.2	4.6	10.5	10.1	



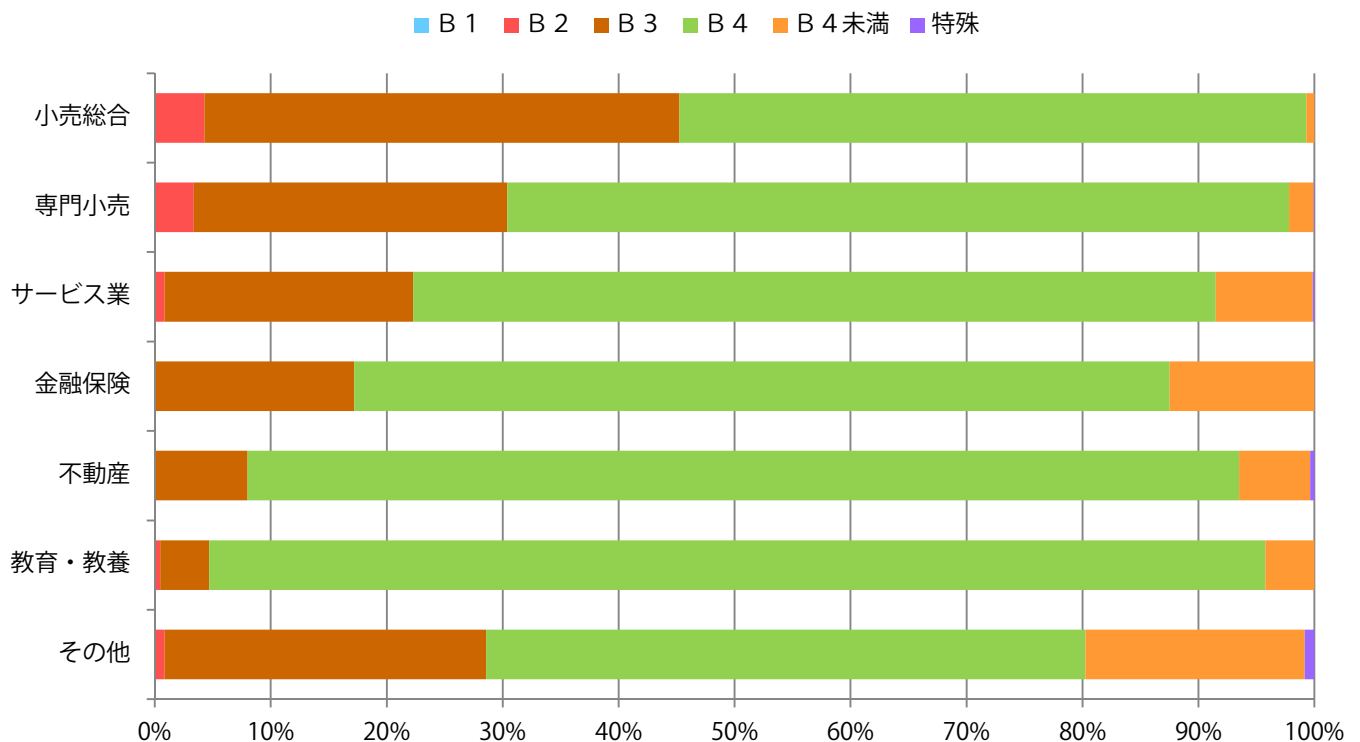
■ 構成比 (%)

	B 1	B 2	B 3	B 4	B 4未満	特殊
2015年	0.0	2.4	26.2	66.5	4.8	0.1
2014年	0.0	3.1	26.1	65.3	5.2	0.2



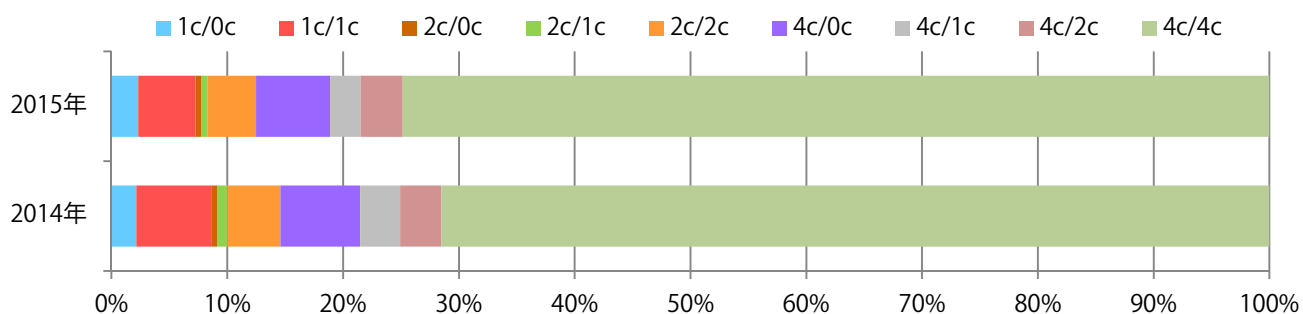
■ 業種大分類別構成比 (%)

	B 1	B 2	B 3	B 4	B 4未満	特殊
小売総合	0.0	4.3	41.0	54.0	0.7	0.0
専門小売	0.0	3.4	27.0	67.4	2.1	0.1
サービス業	0.0	0.9	21.4	69.2	8.4	0.1
金融保険	0.0	0.0	17.2	70.3	12.5	0.0
不動産	0.0	0.0	8.0	85.5	6.1	0.4
教育・教養	0.0	0.5	4.2	91.1	4.2	0.0
その他	0.0	0.8	27.7	51.7	18.9	0.8



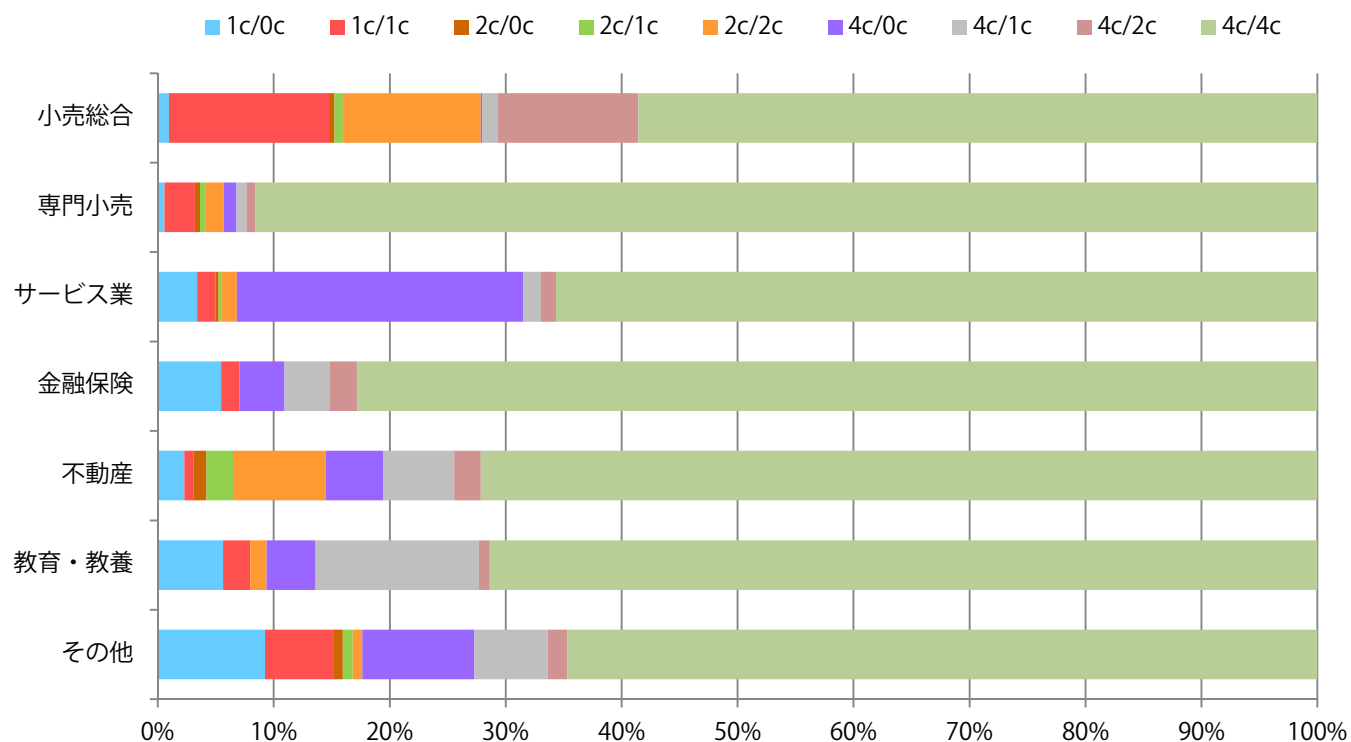
■ 構成比 (%)

	1c/0c	1c/1c	2c/0c	2c/1c	2c/2c	4c/0c	4c/1c	4c/2c	4c/4c
2015年	2.3	4.9	0.5	0.6	4.2	6.4	2.7	3.6	74.9
2014年	2.1	6.5	0.4	0.9	4.6	6.9	3.5	3.5	71.5

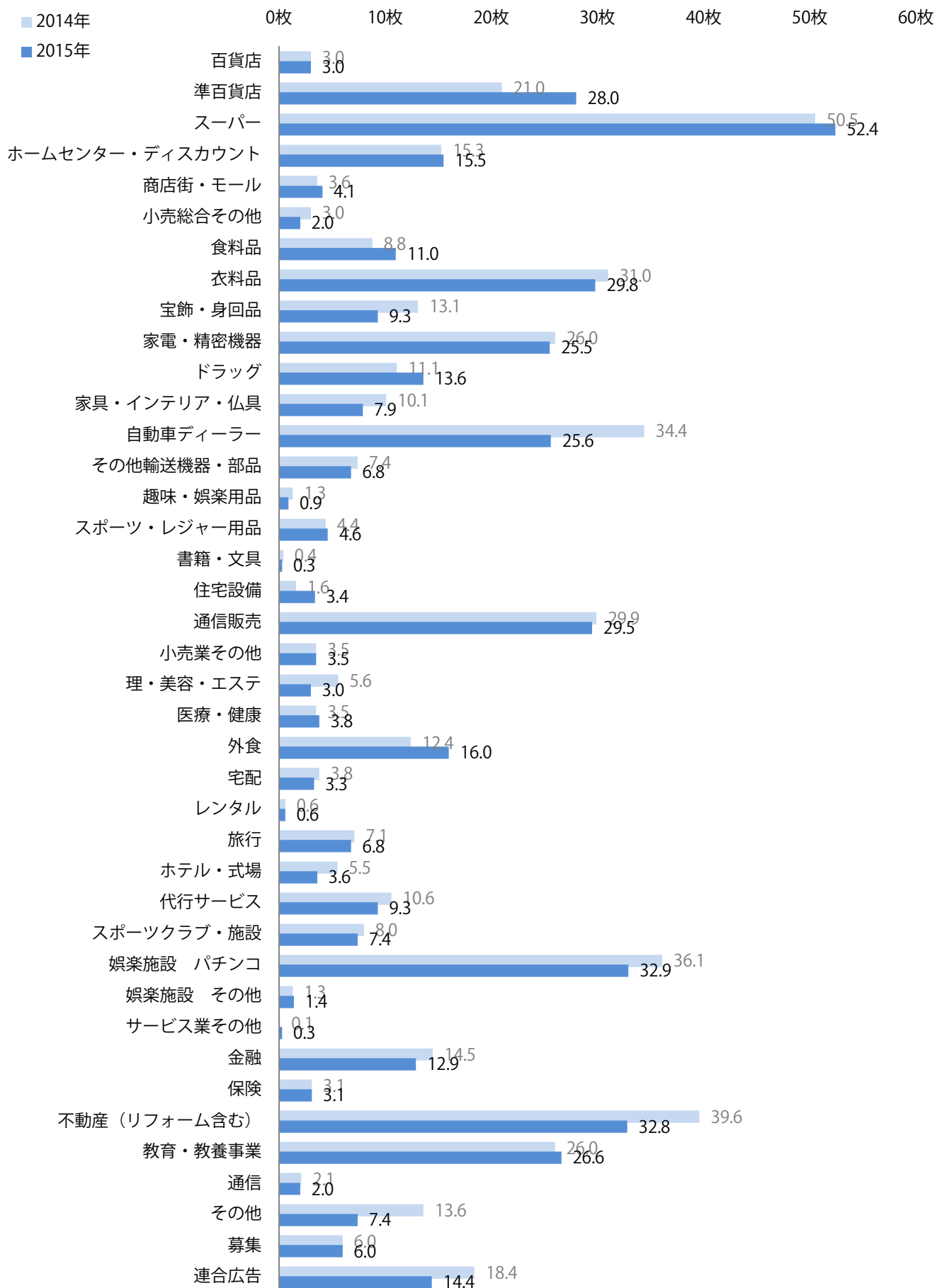


■ 業種大分類別構成比 (%)

	1c/0c	1c/1c	2c/0c	2c/1c	2c/2c	4c/0c	4c/1c	4c/2c	4c/4c
小売総合	1.0	13.8	0.5	0.7	11.9	0.1	1.3	12.1	58.6
専門小売	0.6	2.6	0.4	0.4	1.6	1.1	0.9	0.7	91.6
サービス業	3.4	1.6	0.3	0.3	1.3	24.7	1.6	1.3	65.7
金融保険	5.5	1.6	0.0	0.0	0.0	3.9	3.9	2.3	82.8
不動産	2.3	0.8	1.1	2.3	8.0	5.0	6.1	2.3	72.1
教育・教養	5.6	2.3	0.0	0.0	1.4	4.2	14.1	0.9	71.4
その他	9.2	5.9	0.8	0.8	0.8	9.7	6.3	1.7	64.7



■業種小分類別一世帯折込枚数（県内8地区平均）



業種別曜日一覧表

2015年6月

1世帯1ヶ月折込枚数（8地点平均）

上段	平均枚数
下段	比率

		日曜日	月曜日	火曜日	水曜日	木曜日	金曜日	土曜日	一日平均
総合小売	百貨店	0.0	0.0	1.8	1.1	0.1	0.0	0.0	0.4
		0.0%	0.0%	58.3%	37.5%	4.2%	0.0%	0.0%	100.0%
	準百貨店	4.4	0.5	6.8	1.1	5.4	8.9	1.0	4.0
		15.6%	1.8%	24.1%	4.0%	19.2%	31.7%	3.6%	100.0%
	スーパー	9.4	3.5	11.1	5.6	5.0	8.6	9.1	7.5
		17.9%	6.7%	21.2%	10.7%	9.5%	16.5%	17.4%	100.0%
	ホームセンター・ディスカウント	0.1	0.6	0.1	7.4	4.4	0.4	2.5	2.2
		0.8%	4.0%	0.8%	47.6%	28.2%	2.4%	16.1%	100.0%
専門小売	商店街・モール	0.0	0.1	0.3	0.1	1.8	1.9	0.0	0.6
		0.0%	3.0%	6.1%	3.0%	42.4%	45.5%	0.0%	100.0%
	小売総合その他	0.1	0.0	0.3	0.0	0.4	0.6	0.6	0.3
		6.3%	0.0%	12.5%	0.0%	18.8%	31.3%	31.3%	100.0%
	食料品	0.1	0.9	0.6	1.4	2.3	3.3	2.5	1.6
		1.1%	8.0%	5.7%	12.5%	20.5%	29.5%	22.7%	100.0%
	衣料品	0.5	0.3	1.3	7.5	6.3	7.0	7.0	4.3
		1.7%	0.8%	4.2%	25.2%	21.0%	23.5%	23.5%	100.0%
	宝飾・身回品	0.4	0.8	1.5	0.3	1.0	2.1	3.3	1.3
		4.1%	8.1%	16.2%	2.7%	10.8%	23.0%	35.1%	100.0%
	家電・精密機器	0.0	0.4	0.3	0.1	0.3	2.0	22.5	3.6
		0.0%	1.5%	1.0%	0.5%	1.0%	7.8%	88.2%	100.0%
	ドラッグ	0.1	0.3	3.8	7.9	0.3	1.3	0.1	1.9
		0.9%	1.8%	27.5%	57.8%	1.8%	9.2%	0.9%	100.0%
	家具・インテリア・仏具	0.3	0.0	0.1	1.8	1.5	1.6	2.6	1.1
		3.2%	0.0%	1.6%	22.2%	19.0%	20.6%	33.3%	100.0%
	自動車ディーラー	0.1	0.3	0.0	0.0	1.8	6.9	16.6	3.7
		0.5%	1.0%	0.0%	0.0%	6.8%	26.8%	64.9%	100.0%
	その他輸送機器・部品	0.1	0.0	0.3	0.1	1.5	1.6	3.1	1.0
		1.9%	0.0%	3.7%	1.9%	22.2%	24.1%	46.3%	100.0%
	趣味・娯楽用品	0.0	0.0	0.0	0.0	0.4	0.3	0.3	0.1
		0.0%	0.0%	0.0%	0.0%	42.9%	28.6%	28.6%	100.0%
	スポーツ・レジャー用品	0.0	0.0	0.0	0.0	0.0	4.5	0.1	0.7
		0.0%	0.0%	0.0%	0.0%	0.0%	97.3%	2.7%	100.0%
	書籍・文具	0.0	0.0	0.0	0.0	0.0	0.3	0.0	0.0
		0.0%	0.0%	0.0%	0.0%	0.0%	100.0%	0.0%	100.0%
	住宅設備	0.5	0.3	0.6	0.9	0.3	0.8	0.1	0.5
		14.8%	7.4%	18.5%	25.9%	7.4%	22.2%	3.7%	100.0%
	通信販売	2.6	7.3	9.9	5.3	3.0	0.3	1.3	4.2
		8.9%	24.6%	33.5%	17.8%	10.2%	0.8%	4.2%	100.0%
	小売業その他	0.3	0.0	0.4	0.4	1.3	0.6	0.6	0.5
		7.1%	0.0%	10.7%	10.7%	35.7%	17.9%	17.9%	100.0%
サービス業	理・美容・エステ	0.0	0.4	0.6	0.0	0.0	1.4	0.6	0.4
		0.0%	12.5%	20.8%	0.0%	0.0%	45.8%	20.8%	100.0%
	医療・健康	0.6	0.5	0.4	0.4	0.6	0.8	0.5	0.5
		16.7%	13.3%	10.0%	10.0%	16.7%	20.0%	13.3%	100.0%
	外食	1.4	1.3	1.8	0.9	3.1	5.3	2.4	2.3
		8.6%	7.8%	10.9%	5.5%	19.5%	32.8%	14.8%	100.0%
	宅配	1.5	0.4	0.1	0.3	0.3	0.0	0.8	0.5
		46.2%	11.5%	3.8%	7.7%	7.7%	0.0%	23.1%	100.0%
	レンタル	0.0	0.0	0.0	0.0	0.0	0.0	0.6	0.1
		0.0%	0.0%	0.0%	0.0%	0.0%	0.0%	100.0%	14.3%
	旅行	4.5	0.9	0.8	0.1	0.4	0.0	0.1	1.0
		66.7%	13.0%	11.1%	1.9%	5.6%	0.0%	1.9%	100.0%
	ホテル・式場	0.8	0.4	0.4	0.8	0.5	0.5	0.4	0.5
		20.7%	10.3%	10.3%	20.7%	13.8%	13.8%	10.3%	100.0%
	代行サービス	0.8	0.9	1.1	0.6	0.6	0.9	4.4	1.3
		8.1%	9.5%	12.2%	6.8%	6.8%	9.5%	47.3%	100.0%
金融・保険	スポーツクラブ・施設	0.5	1.1	2.0	0.5	0.1	1.9	1.3	1.1
		6.8%	15.3%	27.1%	6.8%	1.7%	25.4%	16.9%	100.0%
	娯楽施設 パチンコ	2.9	8.4	2.1	3.3	1.6	5.8	8.9	4.7
		8.7%	25.5%	6.5%	9.9%	4.9%	17.5%	27.0%	100.0%
	娯楽施設 その他	0.0	0.5	0.3	0.0	0.0	0.4	0.3	0.2
		0.0%	36.4%	18.2%	0.0%	0.0%	27.3%	18.2%	100.0%
	サービス業その他	0.0	0.0	0.0	0.0	0.1	0.0	0.1	0.0
		0.0%	0.0%	0.0%	0.0%	50.0%	0.0%	50.0%	100.0%
	金融	2.4	0.9	1.3	0.5	0.5	0.4	7.0	1.8
		18.4%	6.8%	9.7%	3.9%	3.9%	2.9%	54.4%	100.0%
	保険	1.0	1.0	0.9	0.0	0.3	0.0	0.0	0.4
		32.0%	32.0%	28.0%	0.0%	8.0%	0.0%	0.0%	100.0%
不動産	不動産（リフォーム含む）	1.3	0.9	0.9	0.4	2.1	8.1	19.1	4.7
		3.8%	2.7%	2.7%	1.1%	6.5%	24.8%	58.4%	100.0%
教育・教養	教育・教養事業	7.9	5.6	6.9	1.1	0.5	0.8	3.9	3.8
		29.6%	21.1%	25.8%	4.2%	1.9%	2.8%	14.6%	100.0%
その他	通信	0.0	0.3	0.4	0.0	0.1	0.6	0.6	0.3
		0.0%	12.5%	18.8%	0.0%	6.3%	31.3%	31.3%	100.0%
	その他	1.8	1.3	1.0	0.6	0.8	0.9	1.1	1.1
		23.7%	16.9%	13.6%	8.5%	10.2%	11.9%	15.3%	100.0%
	募集	2.8	0.6	0.6	0.6	0.5	0.0	0.9	0.9
		45.8%	10.4%	10.4%	10.4%	8.3%	0.0%	14.6%	100.0%
	連合広告	12.4	0.0	0.0	0.0	0.0	1.6	0.4	2.1
		86.1%	0.0%	0.0%	0.0%	0.0%	11.3%	2.6%	100.0%

1世帯1ヶ月折込枚数（8地点平均）

1世帯1ヶ月折込枚数（8地点平均）						上段	平均枚数
						下段	比率
		B 1	B 2	B 3	B 4	B 4未満	特殊
総合小売	百貨店	0.0	0.0	0.4	2.6	0.0	0.0
		0%	0%	13%	88%	0%	0%
	準百貨店	0.0	1.5	8.8	17.6	0.1	0.0
		0.0%	5.4%	31.3%	62.9%	0.4%	0.0%
	スーパー	0.0	0.0	24.9	27.4	0.1	0.0
		0.0%	0.0%	47.5%	52.3%	0.2%	0.0%
	ホームセンター・ディスカウント	0.0	2.5	7.8	5.1	0.1	0.0
		0.0%	16.1%	50.0%	33.1%	0.8%	0.0%
	商店街・モール	0.0	0.5	0.9	2.8	0.0	0.0
	0.0%	12.1%	21.2%	66.7%	0.0%	0.0%	
小売総合その他	0.0	0.0	0.4	1.3	0.4	0.0	
	0.0%	0.0%	18.8%	62.5%	18.8%	0.0%	
専門小売	食料品	0.0	0.0	1.6	8.0	1.4	0.0
		0.0%	0.0%	14.8%	72.7%	12.5%	0.0%
	衣料品	0.0	0.1	7.6	21.6	0.4	0.0
		0.0%	0.4%	25.6%	72.7%	1.3%	0.0%
	宝飾・身回品	0.0	0.0	2.0	7.1	0.1	0.0
		0.0%	0.0%	21.6%	77.0%	1.4%	0.0%
	家電・精密機器	0.0	3.9	8.0	13.4	0.3	0.0
		0.0%	15.2%	31.4%	52.5%	1.0%	0.0%
	ドラッグ	0.0	0.1	7.4	5.9	0.3	0.0
		0.0%	0.9%	54.1%	43.1%	1.8%	0.0%
	家具・インテリア・仏具	0.0	0.5	2.9	4.4	0.1	0.0
		0.0%	6.3%	36.5%	55.6%	1.6%	0.0%
	自動車ディーラー	0.0	0.0	6.8	18.9	0.0	0.0
		0.0%	0.0%	26.3%	73.7%	0.0%	0.0%
	その他輸送機器・部品	0.0	0.0	1.3	4.9	0.6	0.0
		0.0%	0.0%	18.5%	72.2%	9.3%	0.0%
	趣味・娯楽用品	0.0	0.0	0.0	0.9	0.0	0.0
		0.0%	0.0%	0.0%	100.0%	0.0%	0.0%
	スポーツ・レジャー用品	0.0	0.0	3.4	1.3	0.0	0.0
		0.0%	0.0%	73.0%	27.0%	0.0%	0.0%
書籍・文具	0.0	0.0	0.0	0.3	0.0	0.0	
	0.0%	0.0%	0.0%	100.0%	0.0%	0.0%	
住宅設備	0.0	0.0	0.0	3.1	0.1	0.1	
	0.0%	0.0%	0.0%	92.6%	3.7%	3.7%	
通信販売	0.0	1.1	5.1	22.9	0.4	0.0	
	0.0%	3.8%	17.4%	77.5%	1.3%	0.0%	
小売業その他	0.0	0.0	0.4	3.1	0.0	0.0	
	0.0%	0.0%	10.7%	89.3%	0.0%	0.0%	
サービス業	理・美容・エステ	0.0	0.0	0.0	2.5	0.5	0.0
		0.0%	0.0%	0.0%	83.3%	16.7%	0.0%
	医療・健康	0.0	0.0	0.0	1.4	2.4	0.0
		0.0%	0.0%	0.0%	36.7%	63.3%	0.0%
	外食	0.0	0.0	0.0	15.0	1.0	0.0
		0.0%	0.0%	0.0%	93.8%	6.3%	0.0%
	宅配	0.0	0.0	0.3	2.9	0.1	0.0
		0.0%	0.0%	7.7%	88.5%	3.8%	0.0%
	レンタル	0.0	0.0	0.0	0.6	0.0	0.0
		0.0%	0.0%	0.0%	100.0%	0.0%	0.0%
	旅行	0.0	0.0	2.6	3.1	1.0	0.0
		0.0%	0.0%	38.9%	46.3%	14.8%	0.0%
	ホテル・式場	0.0	0.0	0.0	3.4	0.3	0.0
		0.0%	0.0%	0.0%	93.1%	6.9%	0.0%
	代行サービス	0.0	0.0	0.0	7.1	2.0	0.1
		0.0%	0.0%	0.0%	77.0%	21.6%	1.4%
	スポーツクラブ・施設	0.0	0.0	1.0	6.3	0.1	0.0
	0.0%	0.0%	13.6%	84.7%	1.7%	0.0%	
娯楽施設 パチンコ	0.0	0.8	14.5	17.6	0.0	0.0	
	0.0%	2.3%	44.1%	53.6%	0.0%	0.0%	
娯楽施設 その他	0.0	0.0	0.5	0.9	0.0	0.0	
	0.0%	0.0%	36.4%	63.6%	0.0%	0.0%	
サービス業その他	0.0	0.0	0.0	0.3	0.0	0.0	
	0.0%	0.0%	0.0%	100.0%	0.0%	0.0%	
金融・保険	金融	0.0	0.0	0.0	10.9	2.0	0.0
		0.0%	0.0%	0.0%	84.5%	15.5%	0.0%
	保険	0.0	0.0	2.8	0.4	0.0	0.0
	0.0%	0.0%	88.0%	12.0%	0.0%	0.0%	
不動産	不動産（リフォーム含む）	0.0	0.0	2.6	28.0	2.0	0.1
	0.0%	0.0%	8.0%	85.5%	6.1%	0.4%	
教育・教養	教育・教養事業	0.0	0.1	1.1	24.3	1.1	0.0
		0.0%	0.5%	4.2%	91.1%	4.2%	0.0%
その他	通信	0.0	0.0	0.3	1.8	0.0	0.0
		0.0%	0.0%	12.5%	87.5%	0.0%	0.0%
	その他	0.0	0.0	0.8	4.6	2.0	0.0
		0.0%	0.0%	10.2%	62.7%	27.1%	0.0%
	募集	0.0	0.0	0.0	2.4	3.6	0.0
		0.0%	0.0%	0.0%	39.6%	60.4%	0.0%
連合広告	0.0	0.3	7.3	6.6	0.0	0.3	
	0.0%	1.7%	50.4%	46.1%	0.0%	1.7%	

1世帯1ヶ月折込枚数（8地点平均）

上段	平均枚数
下段	比率

		1c/0c	1c/1c	2c/0c	2c/1c	2c/2c	4c/0c	4c/1c	4c/2c	4c/4c
総合小売	百貨店	0.0	0.0	0.0	0.0	0.0	0.0	0.0	0.0	3.0
		0.0%	0.0%	0.0%	0.0%	0.0%	0.0%	0.0%	0.0%	100.0%
	準百貨店	0.1	1.1	0.3	0.1	4.9	0.0	0.0	2.5	19.0
		0.4%	4.0%	0.9%	0.4%	17.4%	0.0%	0.0%	8.9%	67.9%
	スーパー	0.4	13.0	0.1	0.1	7.1	0.0	1.1	6.8	23.8
		0.7%	24.8%	0.2%	0.2%	13.6%	0.0%	2.1%	12.9%	45.3%
	ホームセンター・ディスカウント	0.1	0.4	0.0	0.5	0.5	0.0	0.0	3.5	10.5
		0.8%	2.4%	0.0%	3.2%	3.2%	0.0%	0.0%	22.6%	67.7%
専門小売	商店街・モール	0.3	0.0	0.0	0.0	0.0	0.0	0.1	0.0	3.8
		6.1%	0.0%	0.0%	0.0%	0.0%	0.0%	3.0%	0.0%	90.9%
	小売総合その他	0.1	0.0	0.1	0.0	0.0	0.1	0.1	0.0	1.5
		6.3%	0.0%	6.3%	0.0%	0.0%	6.3%	6.3%	0.0%	75.0%
	食料品	0.4	0.9	0.4	0.0	0.0	0.0	0.0	0.1	9.3
		3.4%	8.0%	3.4%	0.0%	0.0%	0.0%	0.0%	1.1%	84.1%
	衣料品	0.4	2.4	0.3	0.1	0.3	0.0	0.1	0.0	26.3
		1.3%	8.0%	0.8%	0.4%	0.8%	0.0%	0.4%	0.0%	88.2%
サービス業	宝飾・身回品	0.0	0.3	0.1	0.6	0.9	0.0	0.0	0.0	7.4
		0.0%	2.7%	1.4%	6.8%	9.5%	0.0%	0.0%	0.0%	79.7%
	家電・精密機器	0.1	0.0	0.0	0.0	0.4	0.0	0.0	0.4	24.6
		0.5%	0.0%	0.0%	0.0%	1.5%	0.0%	0.0%	1.5%	96.6%
	ドラッグ	0.0	0.1	0.0	0.0	0.0	0.3	0.1	0.0	13.1
		0.0%	0.9%	0.0%	0.0%	0.0%	1.8%	0.9%	0.0%	96.3%
	家具・インテリア・仏具	0.0	0.6	0.0	0.0	0.1	0.6	0.0	0.0	6.5
		0.0%	7.9%	0.0%	0.0%	1.6%	7.9%	0.0%	0.0%	82.5%
	自動車ディーラー	0.0	0.0	0.0	0.0	0.3	0.0	0.4	0.3	24.8
		0.0%	0.0%	0.0%	0.0%	1.0%	0.0%	1.5%	1.0%	96.6%
	その他輸送機器・部品	0.1	0.1	0.0	0.0	0.5	0.9	0.3	0.3	4.6
		1.9%	1.9%	0.0%	0.0%	7.4%	13.0%	3.7%	3.7%	68.5%
	趣味・娯楽用品	0.0	0.0	0.0	0.0	0.0	0.0	0.0	0.0	0.9
		0.0%	0.0%	0.0%	0.0%	0.0%	0.0%	0.0%	0.0%	100.0%
	スポーツ・レジャー用品	0.0	0.0	0.0	0.0	0.0	0.0	0.0	0.0	4.6
		0.0%	0.0%	0.0%	0.0%	0.0%	0.0%	0.0%	0.0%	100.0%
	書籍・文具	0.0	0.0	0.0	0.0	0.0	0.1	0.0	0.0	0.1
		0.0%	0.0%	0.0%	0.0%	0.0%	50.0%	0.0%	0.0%	50.0%
	住宅設備	0.0	0.0	0.0	0.0	0.4	0.0	0.4	0.1	2.5
		0.0%	0.0%	0.0%	0.0%	11.1%	0.0%	11.1%	3.7%	74.1%
サービス業	通信販売	0.0	0.1	0.0	0.0	0.0	0.0	0.0	0.0	29.4
		0.0%	0.4%	0.0%	0.0%	0.0%	0.0%	0.0%	0.0%	99.6%
	小売業その他	0.0	0.0	0.0	0.0	0.0	0.0	0.3	0.1	3.1
		0.0%	0.0%	0.0%	0.0%	0.0%	0.0%	7.1%	3.6%	89.3%
	理・美容・エステ	0.3	0.0	0.0	0.0	0.0	0.5	0.0	0.3	2.0
		8.3%	0.0%	0.0%	0.0%	0.0%	16.7%	0.0%	8.3%	66.7%
	医療・健康	1.3	0.0	0.0	0.0	0.0	0.8	0.4	0.3	1.1
		33.3%	0.0%	0.0%	0.0%	0.0%	20.0%	10.0%	6.7%	30.0%
	外食	0.8	0.3	0.0	0.0	0.0	1.1	0.3	0.0	13.6
		4.7%	1.6%	0.0%	0.0%	0.0%	7.0%	1.6%	0.0%	85.2%
	宅配	0.1	0.0	0.0	0.0	0.0	0.1	0.0	0.0	3.0
		3.8%	0.0%	0.0%	0.0%	0.0%	3.8%	0.0%	0.0%	92.3%
	レンタル	0.0	0.0	0.0	0.0	0.0	0.1	0.0	0.0	0.5
		0.0%	0.0%	0.0%	0.0%	0.0%	20.0%	0.0%	0.0%	80.0%
	旅行	0.0	0.9	0.0	0.0	0.0	0.0	0.0	0.1	5.8
		0.0%	13.0%	0.0%	0.0%	0.0%	0.0%	0.0%	1.9%	85.2%
	ホテル・式場	0.0	0.0	0.1	0.0	0.1	0.1	0.1	0.0	3.1
		0.0%	0.0%	3.4%	0.0%	3.4%	3.4%	3.4%	0.0%	86.2%
金融・保険	代行サービス	0.6	0.1	0.1	0.3	0.3	1.1	0.6	0.0	6.1
		6.8%	1.4%	1.4%	2.7%	2.7%	12.2%	6.8%	0.0%	66.2%
	スポーツクラブ・施設	0.0	0.1	0.0	0.0	0.1	0.1	0.0	0.5	6.5
		0.0%	1.7%	0.0%	0.0%	1.7%	1.7%	0.0%	6.8%	88.1%
	娯楽施設 パチンコ	0.0	0.0	0.0	0.0	0.6	17.6	0.0	0.0	14.6
		0.0%	0.0%	0.0%	0.0%	1.9%	53.6%	0.0%	0.0%	44.5%
	娯楽施設 その他	0.0	0.0	0.0	0.0	0.0	0.1	0.0	0.0	1.3
		0.0%	0.0%	0.0%	0.0%	0.0%	9.1%	0.0%	0.0%	90.9%
	サービス業その他	0.0	0.0	0.0	0.0	0.0	0.0	0.0	0.0	0.3
		0.0%	0.0%	0.0%	0.0%	0.0%	0.0%	0.0%	0.0%	0.0%
金融・保険	金融	0.6	0.3	0.0	0.0	0.0	0.6	0.6	0.4	10.4
		4.9%	1.9%	0.0%	0.0%	0.0%	4.9%	4.9%	2.9%	80.6%
	保険	0.3	0.0	0.0	0.0	0.0	0.0	0.0	0.0	2.9
		8.0%	0.0%	0.0%	0.0%	0.0%	0.0%	0.0%	0.0%	92.0%
不動産	不動産（リフォーム含む）	0.8	0.3	0.4	0.8	2.6	1.6	2.0	0.8	23.6
		2.3%	0.8%	1.1%	2.3%	8.0%	5.0%	6.1%	2.3%	72.1%
教育・教養	教育・教養事業	1.5	0.6	0.0	0.0	0.4	1.1	3.8	0.3	19.0
		5.6%	2.3%	0.0%	0.0%	1.4%	4.2%	14.1%	0.9%	71.4%
その他	通信	0.0	0.1	0.0	0.0	0.0	0.0	0.0	0.3	1.6
		0.0%	6.3%	0.0%	0.0%	0.0%	0.0%	0.0%	12.5%	81.3%
	その他	0.5	0.5	0.0	0.1	0.3	0.6	0.9	0.1	4.4
		6.8%	6.8%	0.0%	1.7%	3.4%	8.5%	11.9%	1.7%	59.3%
	募集	2.3	0.1	0.3	0.0	0.0	2.3	0.6	0.0	0.5
		37.5%	2.1%	4.2%	0.0%	0.0%	37.5%	10.4%	0.0%	8.3%
その他	連合広告	0.0	1.0	0.0	0.1	0.0	0.0	0.4	0.1	12.8
		0.0%	7.0%	0.0%	0.9%	0.0%	0.0%	2.6%	0.9%	88.7%

1世帯1ヶ月折込枚数（8地点平均）

上段	平均枚数
下段	前年枚数差

		桑名市	四日市市	鈴鹿市	津市	松阪市	伊勢市	伊賀市	尾鷲市
総合小売	百貨店	0 ▲1	6 2	4 ▲1	5 ▲2	5 2	3 0	0 0	1 0
	準百貨店	12 ▲1	37 2	39 12	21 8	26 5	29 13	42 7	18 10
	スーパー	62 ▲1	76 5	76 9	57 ▲9	52 ▲3	63 9	23 3	10 2
	ホームセンター・ディスカウント	16 2	17 2	25 ▲7	12 ▲3	21 0	11 3	15 1	7 4
	商店街・モール	11 1	6 6	2 0	0 ▲5	13 3	1 ▲1	0 0	0 0
	小売総合その他	3 1	4 ▲3	1 1	2 ▲2	1 0	0 ▲1	5 ▲2	0 ▲2
専門小売	食料品	18 10	12 ▲2	11 ▲1	11 7	12 3	11 5	7 ▲4	6 0
	衣料品	20 4	43 ▲4	36 ▲2	31 ▲10	40 ▲3	25 ▲1	26 2	17 4
	宝飾・身回品	8 ▲13	5 ▲7	14 ▲5	19 5	11 ▲3	11 ▲2	3 ▲3	3 ▲3
	家電・精密機器	29 4	36 5	37 5	29 ▲2	26 ▲9	24 ▲1	15 0	8 ▲6
	ドラッグ	16 2	21 6	17 5	10 1	20 0	15 7	6 ▲3	4 2
	家具・インテリア・仏具	9 ▲6	11 ▲2	10 2	12 1	11 ▲5	7 ▲3	0 ▲1	3 ▲4
	自動車ディーラー	33 ▲4	27 ▲20	36 ▲6	27 ▲11	31 ▲9	22 ▲10	15 ▲5	14 ▲5
	その他輸送機器・部品	4 ▲3	6 1	13 2	7 1	9 ▲2	3 ▲2	11 3	1 ▲5
	趣味・娯楽用品	2 ▲1	2 0	1 ▲2	2 1	0 0	0 0	0 0	0 ▲1
	スポーツ・レジャー用品	5 1	6 ▲1	10 1	5 0	7 3	1 ▲2	3 0	0 0
	書籍・文具	0 0	0 0	1 ▲1	0 0	0 0	1 0	0 0	0 0
	住宅設備	3 3	5 3	3 1	6 6	5 2	3 0	2 ▲1	0 0
	通信販売	31 ▲2	30 ▲1	29 ▲2	33 ▲1	27 ▲5	30 3	14 ▲11	42 16
	小売業その他	20 10	0 ▲4	1 ▲2	4 ▲2	1 0	0 0	2 ▲2	0 0
サービス業	理・美容・エステ	2 ▲3	4 ▲3	3 ▲4	6 ▲3	6 ▲5	2 ▲3	1 1	0 ▲1
	医療・健康	1 0	2 ▲3	2 ▲1	10 7	6 0	8 2	1 ▲2	0 ▲1
	外食	17 6	16 ▲1	20 1	21 8	23 9	15 1	11 2	5 3
	宅配	2 ▲6	6 0	5 2	5 0	2 ▲1	4 1	2 0	0 0
	レンタル	0 0	1 1	2 1	0 ▲1	1 0	1 0	0 ▲1	0 0
	旅行	12 ▲1	11 ▲1	9 0	8 1	8 1	4 ▲3	1 0	1 0
	ホテル・式場	2 ▲2	4 ▲1	1 ▲5	12 ▲1	6 0	4 0	0 ▲3	0 ▲3
	代行サービス	7 ▲3	12 ▲8	11 4	6 ▲5	12 3	9 ▲3	11 4	6 ▲3
	スポーツクラブ・施設	9 ▲1	18 1	10 ▲1	11 ▲4	5 ▲1	4 0	2 1	0 0
	娯楽施設 パチンコ	32 ▲10	31 ▲4	49 2	37 ▲12	49 ▲4	40 4	15 ▲3	10 1
	娯楽施設 その他	0 ▲1	2 1	0 0	4 2	3 0	2 ▲1	0 0	0 0
	サービス業その他	0 0	2 2	0 0	0 0	0 0	0 0	0 0	0 ▲1
金融・保険	金融	19 11	13 ▲1	12 ▲7	17 ▲4	17 ▲6	11 ▲9	6 2	8 1
	保険	3 ▲1	3 0	4 0	3 ▲1	5 2	3 ▲1	3 0	1 1
	不動産	36 ▲27	47 ▲9	53 ▲2	37 ▲18	49 7	24 ▲4	13 ▲3	3 1
教育・教養	教育・教養事業	38 8	39 1	33 0	36 2	30 ▲6	21 ▲7	10 4	6 3
その他	通信	1 ▲1	5 1	3 ▲1	0 0	1 0	1 ▲1	2 0	3 1
	その他	8 0	6 ▲8	6 ▲14	9 ▲2	7 ▲12	16 ▲4	5 ▲8	2 ▲2
	募集	13 2	9 3	4 ▲2	9 2	4 ▲3	2 ▲3	4 ▲2	3 3
	連合広告	18 ▲6	20 ▲3	18 0	14 ▲2	8 ▲7	23 ▲5	14 ▲9	0 0
	総計	522	601	611	538	560	454	290	182